

КЛАПАНЫ ВПЭМ 5X350, 5X700

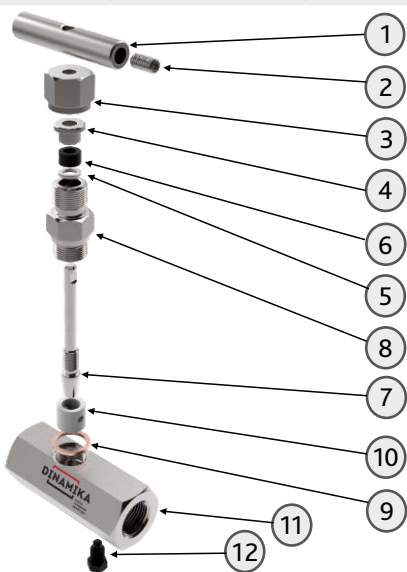
Вентили стальные прямооточные с эластомерным уплотнением служат для установки в качестве запорных устройств на вторичных отводах арматуры и трубопроводах для добычи, транспортировки и переработки нефти, нефтепродуктов, других жидкостей и природного газа для отбора проб и т.д.



ПРЯМОТОЧНЫЙ ЗАТВОР С
ЭЛАСТОМЕРНЫМ
УПЛОТНЕНИЕМ

клапаны запорные

Наименование	Характеристики	
Клапан игольчатый ТУ 3742-001-27844275-2014	ВПЭМ 5x350; ВПЭМ 5x700	
Пропуск среды в затворе (см ³ /мин)	класс А по ГОСТ 9544-2015	
Условный проход Ду (мм)	5	
Условное давление Ру (кг/см ²)	350, 700	
Рабочие среды	Нефть, газ, газоконденсат, вода с суммарным содержанием CO ₂ и H ₂ S до 0,003% по объёму.	
Тип затвора	Игольчатый конусного типа с уплотнением металл - эластомер	
Проходное сечение	5 мм.	
Температура окружающей среды	от - 40°C до +40°C	от - 60°C до +40°C
Климатическое исполнение ГОСТ 15150-69	ХЛ1	
Температура рабочей среды	от - 40°C до +200°C	от - 60°C до +200°C
Монтажное положение	Любое	
Антикоррозионная обработка	Гальваника	
Гарантийный срок эксплуатации (гарантийная наработка)	12 месяцев со дня ввода в эксплуатацию или 800 циклов за 12000 часов	



№	Наименование	ВПЭМ ХЛ1
1	Ручка	Ст.20; Ст.35
2	Установочный винт	
3	Зажимная гайка	Ст.09Г2С
4	Втулка	Ст.09Г2С
5	Шайба	ст.35
6	Уплотнение штока	фторопласт (Ф4)
7	Шток	Ст.40Х13
8	Штуцер	Ст.09Г2С
9	Шайба	Медь - МЗ
10	Седло	фторопласт (Ф4) или полиамид ПА-6
11	Корпус	Ст.09Г2С
12	Винт стравливающий	Ст.20; Ст.35

Присоединительная резьба		Вес не более (кг)
входная	выходная	
Муфтовый		
M20x1,5	M20x1,5; G1/2	0,6
K1/2		
Rc 1/2		
G 1/2		
Комбинированный		
внутренняя или наружная	внутренняя или наружная	0,55
M20x1,5	M20x1,5; G1/2	
K1/2		
Rc 1/2		
G 1/2		

Размеры мм	
L	H
80	84



Клапаны ВПЭМ в специальных исполнениях могут изготавливаться из нержавеющей стали ст.12х18н10т и по согласованию комплектоваться мембранными разделителями сред

ДОКУМЕНТАЦИЯ, СЕРТИФИКАТЫ, РЕГЛАМЕНТЫ ТР ТС

Вся представленная в каталоге продукция изготавливается и поставляется согласно технических условий, соответствует требованиям технических регламентов:

ТУ 3742-001-27844275-2014 Клапаны игольчатые	Сертификат соответствия ГОСТ Р РОСС RU.АГ91.Н02049
	Декларация о соответствии ТР ТС 010/2011
	Декларация о соответствии ТР ТС 032/2013
ТУ 3742-002-27844275-2014 Клапаны обратные поворотные, подъемные	Сертификат соответствия ТР ТС 012/2011
	Декларация о соответствии ТР ТС 032/2013
	Декларация о соответствии ТР ТС 010/2011
ТУ 3741-003-27844275-2014 Задвижки клиновые с выдвижным шпинделем	Сертификат соответствия ТР ТС 010/2011
	Декларация о соответствии ТР ТС 032/2013
	Декларация о соответствии ТР ТС 010/2011
ТУ 3742-005-27844275-2014 Клапаны запорные	Сертификат соответствия ТР ТС 032/2013
	Декларация о соответствии ТР ТС 010/2011
	Декларация о соответствии ТР ТС 032/2013
ТУ 3742-006-27844275-2014 Краны шаровые	Сертификат соответствия ТР ТС 010/2011
	Декларация о соответствии ТР ТС 032/2013
	Декларация о соответствии ТР ТС 010/2011
ТУ 3742-007-27844275-2014 Вентили угловые	Сертификат соответствия ТР ТС 032/2013
	Сертификат на тип продукции ТР ТС 010/2011
	Сертификат на тип продукции ТР ТС 010/2011
ТУ 3742-009-27844275-2014 Фланцы	Сертификат соответствия ТР ТС 010/2011
	Сертификат на тип продукции ТР ТС 010/2011
	Сертификат на тип продукции ТР ТС 010/2011
ТУ 3742-010-27844275-2017 Клапанные блоки	Декларация о соответствии ТР ТС 032/2013
ТУ 3742-015-27844275-2014 Разделители сред	Декларация о соответствии ТР ТС 010/2011
Сейсмостойкость 9 баллов	Сетификат соответствия ГОСТ Р № РОСС RU.НАЗ4.Н03297
	Сертификат соответствия ГОСТ Р РОСС RU.АЖ26.Н00412



+7 800 700 16 93 (Звонок по России бесплатный)
+7 (843) 211 55 11 (отдел продаж)
info@dinamika1.ru



dinamika1.ru